

PRAKTISCHE INFO

TARIEF

- **Restafval: 1,15 euro per inworp**
- **PMD: 0,125 euro per inworp**
- **Papier en karton: gratis**

Hierin zitten de kosten voor het aanbieden en verwerken van je afval.

Opgelet: de tarieven worden jaarlijks geïndexeerd.

BADGE OPLADEN

Om de containers te gebruiken, moet je je pasje opladen met een bedrag naar keuze. We raden je aan om minstens 10 euro te storten. Er zijn twee manieren om je saldo op te laden.

- Betaal direct online via www.mijnmiwa.be bij 'Mijn saldo'.
- Of betaal via overschrijving. Het rekeningnummer staat in de brief die je samen met je badge kreeg. Vermeld zeker je naam en adres in de mededeling. Na ongeveer 4 werkdagen staat het geld op je pasje.

SALDO BEKIJKEN

Er zijn twee manieren om je saldo te bekijken.

- Raadpleeg je saldo via www.mijnmiwa.be bij 'Mijn saldo'.
- Of houd je badge enkele seconden voor de lezer van de container.

WANNEER MAG JE DE CONTAINER GEBRUIKEN?

Op elke ondergrondse container kleeft een sticker. Daar staan de uren vermeld waarop je je afval kan wegbrengen.

DEFECT?

Is de ondergrondse container defect? Geef dit dan snel door via de gratis servicelijn **0800 99 178**. Neem je afval terug mee en wacht tot de container gemaakt is.

HOUD HET PROPER

Zet nooit afval naast de ondergrondse containers, ook niet wanneer een container defect is. Dit is sluijkstorten. Daarvoor riskeer je een gasboete.

VRAAG EN ANTWOORD

WAT ALS DE CONTAINER VOL IS?

De container registreert hoeveel afval er wordt achtergelaten. Is de container bijna vol? Dan krijgt de ophaalfirma automatisch een bericht. Elke container wordt op tijd leeggemaakt.

MOET IK ZAKKEN GEBRUIKEN?

Restafval moet je altijd in een zakje aanbieden. Papier & karton en **PMD gooi je los in de container**. Alleen zo kunnen wij controleren op sorteerfouten en optimaal recycleren.

WAT DOE IK MET MIJN GFT-AFVAL?

Informeer via het gratis nummer 0800 98 003 wat er mogelijk is voor jouw locatie.

IK BEN MIJN BADGE VERLOREN, WAT NU?

Surf naar www.miwa.be. Ga naar Afval wegbrengen > Ondergrondse containers > Veelgestelde vragen en vul het formulier in. Een nieuwe badge kost **7 euro**.

MIJN BADGE WERD GESTOLEN, WAT NU?

Je kan **gratis** een nieuwe badge krijgen. Doe eerst **aangifte van diefstal** bij je lokale politie. Surf dan naar www.miwa.be. Ga naar Afval wegbrengen > Ondergrondse containers > Veelgestelde vragen en vul het formulier in.

WAT ALS IK VERHUIS?

Bij verhuis wordt je badge automatisch geblokkeerd. Je mag de badge **niet doorgeven aan de volgende eigenaar**. Hij of zij krijgt automatisch een nieuwe badge.

HOE GEBRUIK JE JE ONDERGRONDSE CONTAINER?



INLEIDING

Goed nieuws, je gaat ondergrondse containers gebruiken. Je kan je afval dan wegbrengen wanneer jij dat wilt.

VOOR WIE?

De ondergrondse containers zijn enkel bestemd voor bewoners die een uitnodiging en persoonlijke toegangsbadge ontvangen.

WAARVOOR?

Er zijn ondergrondse containers voor:

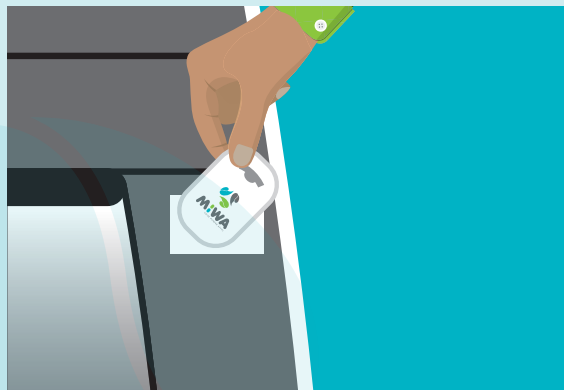
- **Restafval:** dit is afval dat ontstaat uit een gewone werking van je huishouden.
- **PMD:** plastic en metalen verpakkingen, drankkartons.
- **Papier en karton** dat niet vervuild is.

Afhankelijk van waar je woont, zijn er één of meerdere soorten containers aanwezig.

MEER INFO OF VRAGEN?
☎ 0800 98 003 (GRATIS)
✉ INFO@MIWA.BE
🌐 WWW.MIWA.BE



STAP VOOR STAP

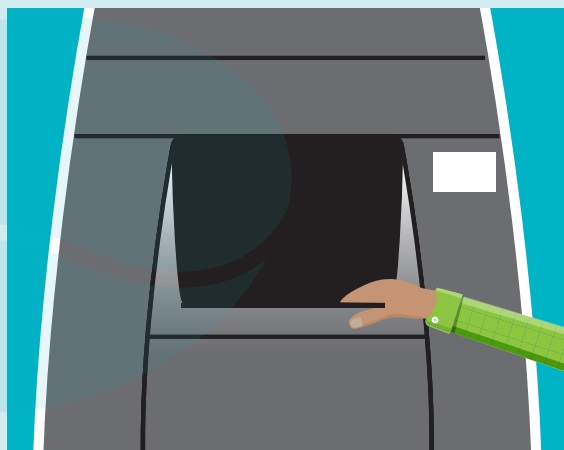


STAP 1: TOON JE BADGE

Houd je badge voor de lezer. Je bent aangemeld nadat je twee pieptonen hoort.

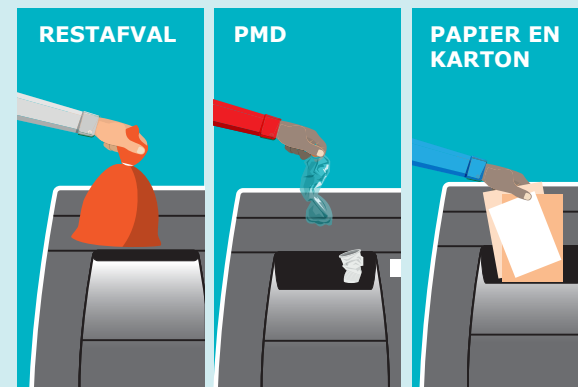


Verschijnt dit pictogram? Dan is de container tijdelijk buiten gebruik. Bied je afval opnieuw aan wanneer de container hersteld is.



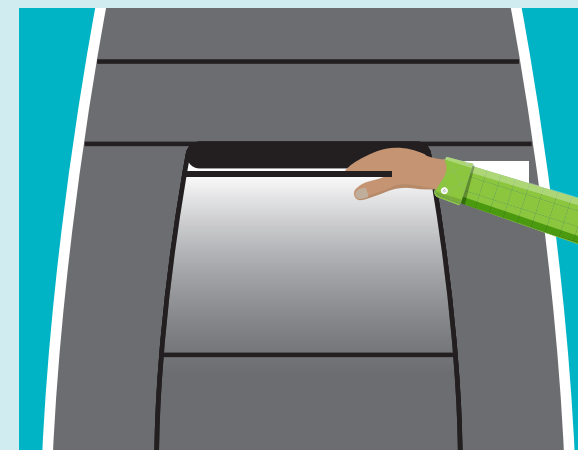
STAP 2: OPEN DE KLEP

Open de klep in een vlotte beweging.



STAP 3: WERP JE AFVAL IN DE CONTAINER

Bied je afval aan. Restafval stop je in een zakje. Papier & karton en **PMD doe je los in de container**. De inwerptrommel heeft een volume van 30 liter.



STAP 4: SLUIT DE KLEP

Sluit de klep. Het afval valt in de container. Op je badge wordt er 1 aanbieding aangerekend voor PMD of restafval. Papier en karton is gratis.